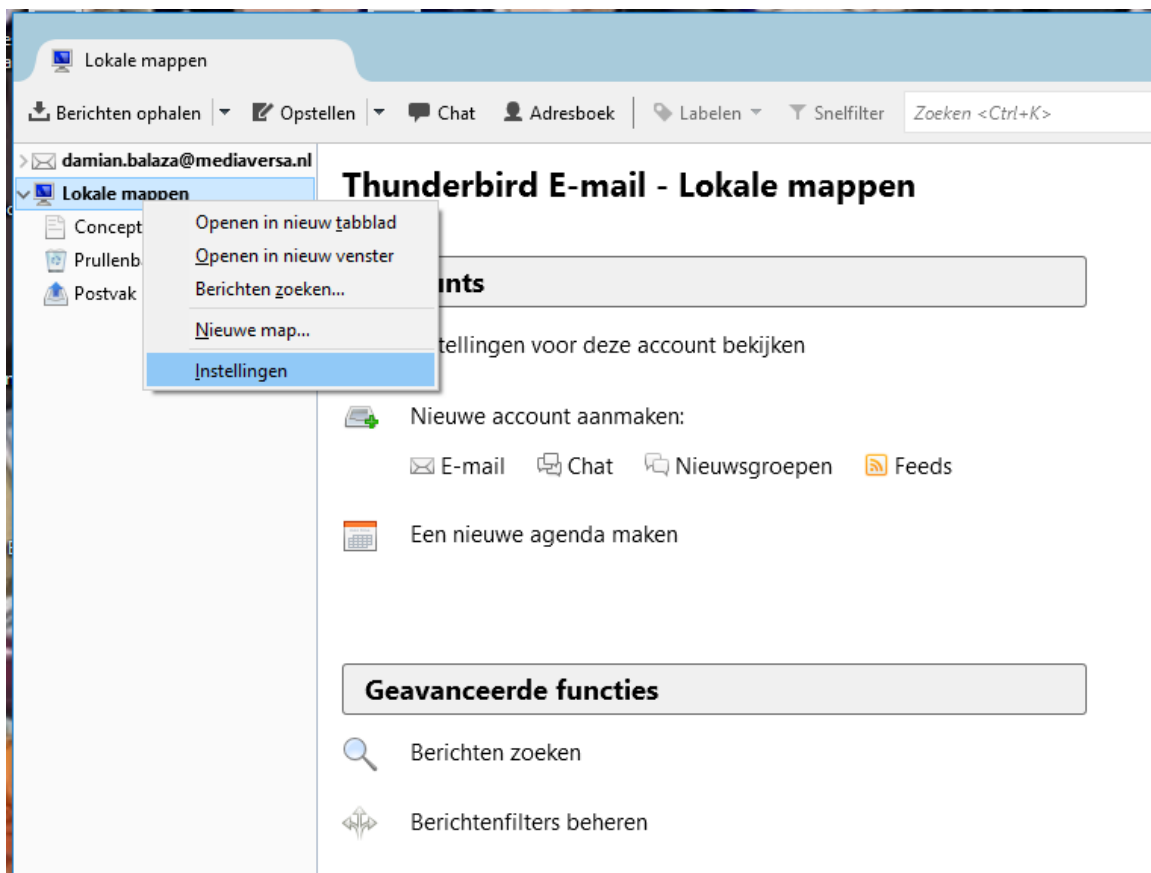
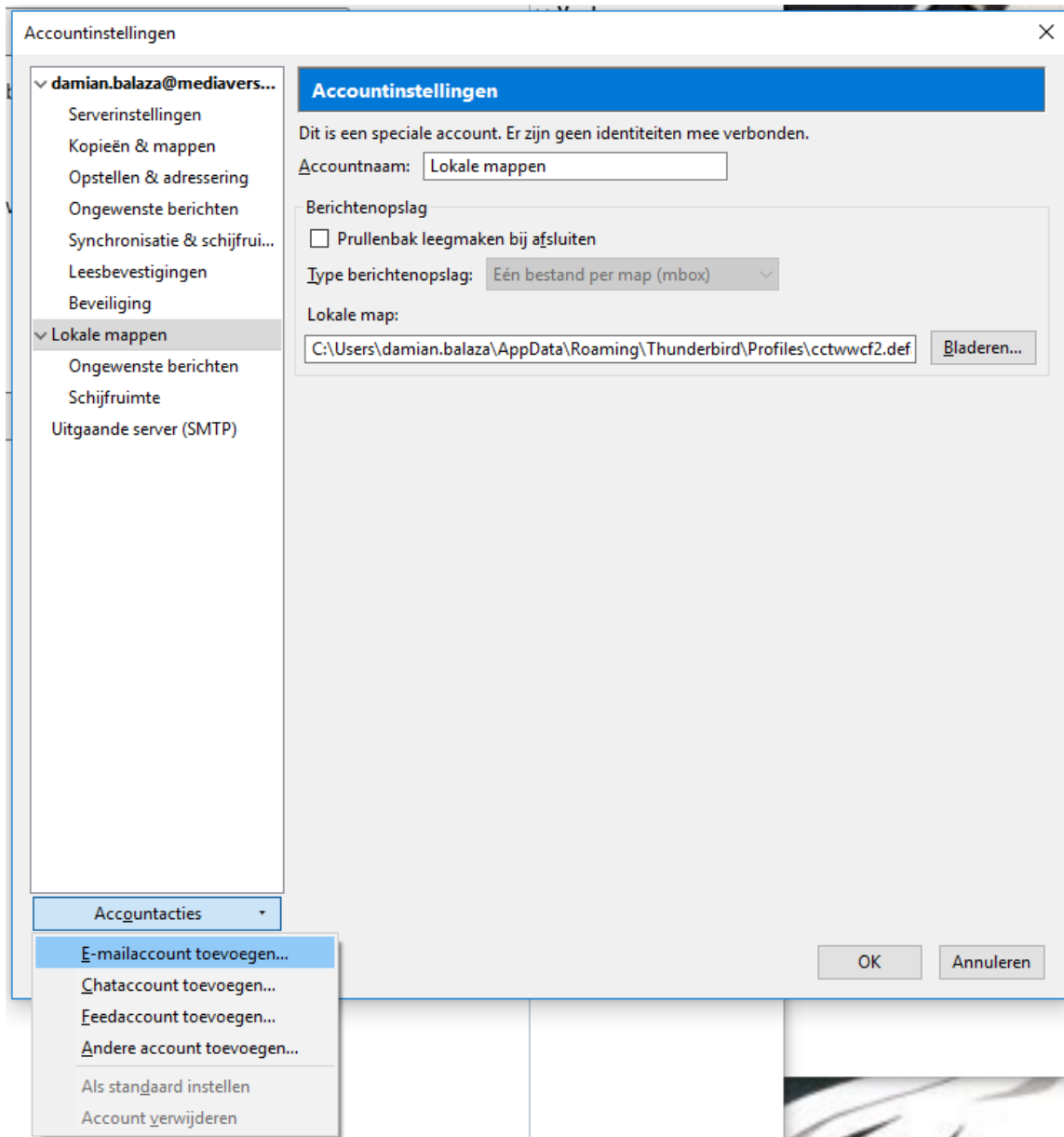


Mozilla Thunderbird accounts aanmaken/toevoegen + verwijderen

Als u een account wil aanmaken dan wordt u automatisch naar het scherm geleid om uw gegevens in te vullen. Als u een account wil toevoegen dan drukt u met de rechter muisknop op lokale mappen en dan kiest u instellingen.



Daarna drukt u met de linker muisknop op accountacties en dan kiest u e-mailaccount toevoegen.



Daarna vult u bij Uw naam een willekeurige naam in die u wilt gebruiken voor dat email adres. In mijn voorbeeld gebruik ik Damian.

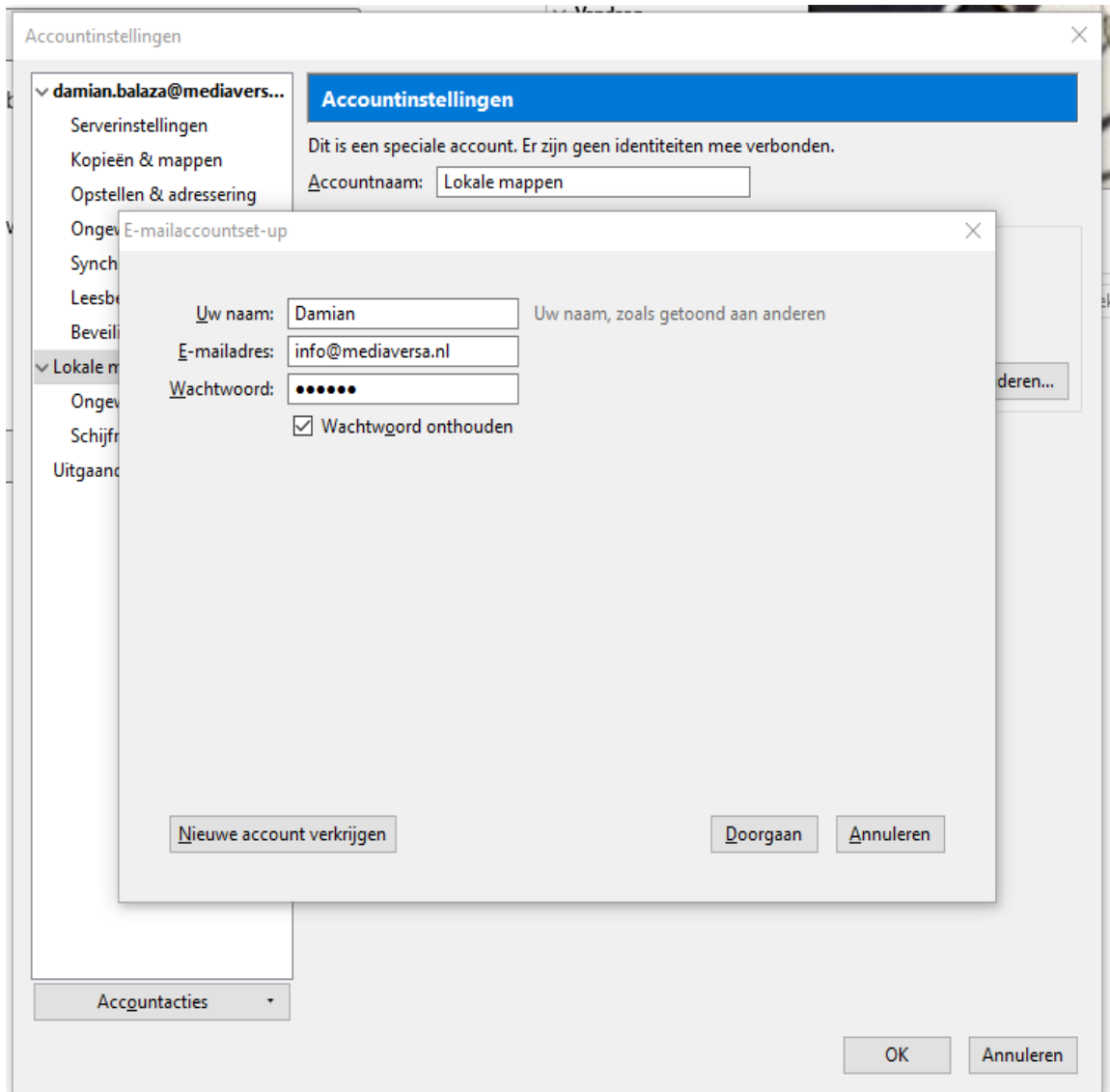
Bij E-mailadres: vult u het emailadres in dat u aan uw account wil toevoegen. In mijn voorbeeld is dat dus info@mediaversa.nl

Bij het wachtwoord vult u het wachtwoord in dat bij dat desbetreffende emailadres hoort.

U kunt als u het makkelijk vindt het hokje aanvinken waar bij staat

Wachtwoord onthouden, zodat u het in de toekomst niet elke keer opnieuw hoeft in te voeren.

Zo zal het er dus uit komen te zien:



Daarna klikt u op Doorgaan.

Dan klikt u op het rondje naast IMAP en selecteert u Handmatige configuratie.

E-mailaccountset-up

Uw naam: Uw naam, zoals getoond aan anderen

E-mailadres:

Wachtwoord:

Wachtwoord onthouden

Configuratie gevonden door veelvoorkomende servernamen te proberen

IMAP (mappen op een andere computer) POP3 (e-mail op uw computer bewaren)

Inkomend: IMAP, mail.mediaversa.nl, STARTTLS

Uitgaand: SMTP, mail.mediaversa.nl, STARTTLS

Gebruikersnaam: info

Daarna moet u ervoor zorgen dat bij Inkomend IMAP geselecteerd staat.

Bij serverhostnaam moet u uw server invullen vanaf waar het verstuurd wordt. Die informatie vindt u in de gegevens die u van Mediaversa hebt gekregen.

E-mailadres	POP/IMAP-server	SMTP-server
admin@mediaversa.nl	mail.mediaversa.nl	mail.mediaversa.nl (poort 587)

Dus in mijn voorbeeld zal dat dus mail.mediaversa.nl moeten zijn.

En bij het holje eronder bij uitgaand MTP vult u hetzelfde in.

En bij het benedenste hokje vult u uw mailadres in dus in mijn voorbeeld zal dat dus info@mediaversa.nl zijn.

E-mailaccountset-up

Uw naam: Uw naam, zoals getoond

E-mailadres:

Wachtwoord:

Wachtwoord onthouden

Configuratie gevonden door veelvoorkomende servernamen te proberen

	Serverhostnaam
Inkomend: <input type="text" value="IMAP"/>	<input type="text" value="mail.mediaversa.nl"/>
Uitgaand: SMTP	<input type="text" value="mail.mediaversa.nl"/>
Gebruikersnaam: Inkomend:	<input type="text" value="info@mediaversa.nl"/>

Bij Poort vult u bij de bovenste in.

Bij het benedenste hokje vult u nummer 587 in.

Bij SSL kiest u bij beiden hokjes geen.

Bij Authenticatie kiest u bij beide hokjes Normaal wachtwoord.

Bij Uitgaand: vult u uw mailadres in waar over het gaat. dus in mijn voorbeeld vul ik in info@mediaversa.nl.

Daarna klikt u op gereed.

Poort	SSL	Authenticatie
143	Geen	Normaal wachtwoord
587	Geen	Normaal wachtwoord
Uitgaand:		info@mediaversa.nl

Daarna krijgt u een waarschuwing waarbij hij om een bevestiging vraagt of u ermee akkoord gaat. Dan vinkt u het hokje aan met: Ik begrijp de risico's. En drukt u op gereed.

E-mailaccountset-up



Waarschuwing!

Instellingen inkomend: mail.mediaversa.nl gebruikt geen versleuteling.
▶ Technische details

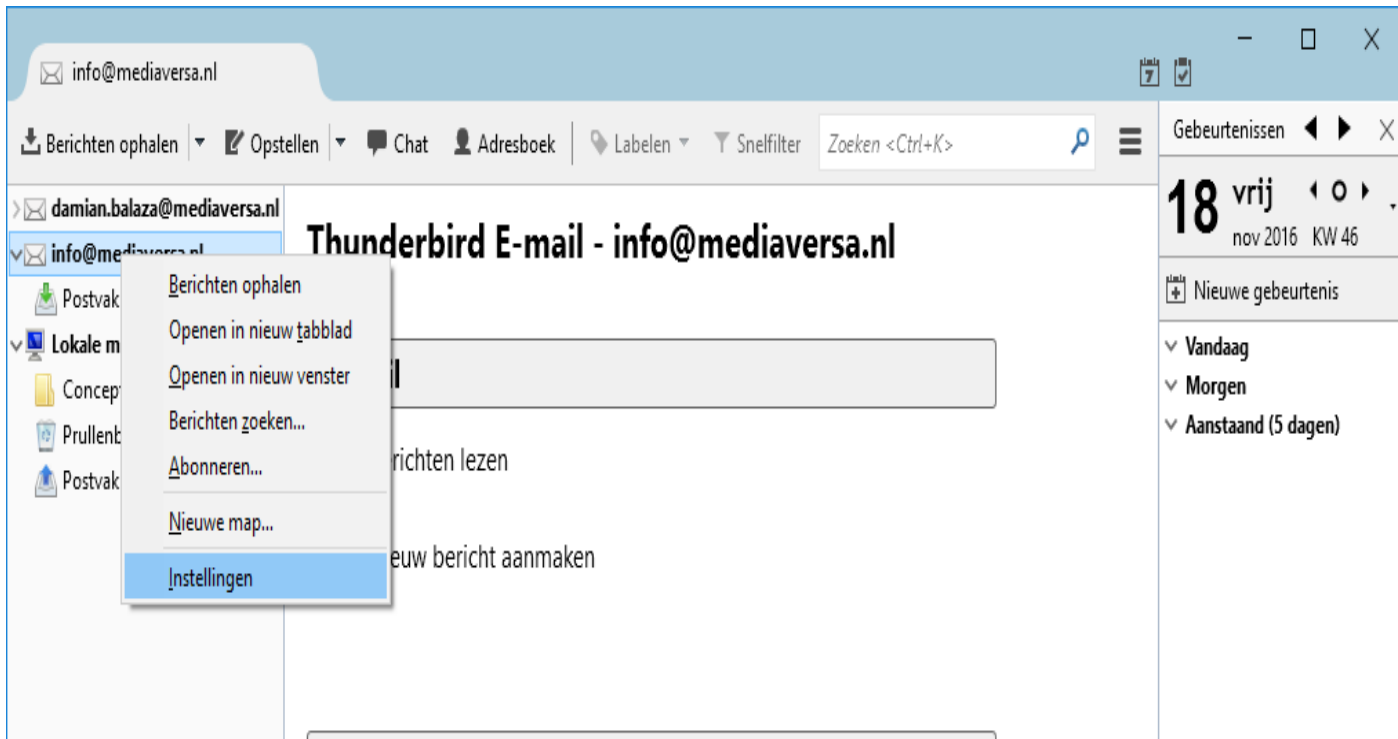
Instellingen uitgaand: mail.mediaversa.nl gebruikt geen versleuteling.
▶ Technische details

Thunderbird kan u toegang tot uw e-mail geven met de opgegeven configuratie. U zou echter contact kunnen opnemen met uw systeembeheerder of e-mailprovider vanwege deze onjuiste verbindingen. Zie de Thunderbird-FAQ voor meer informatie.

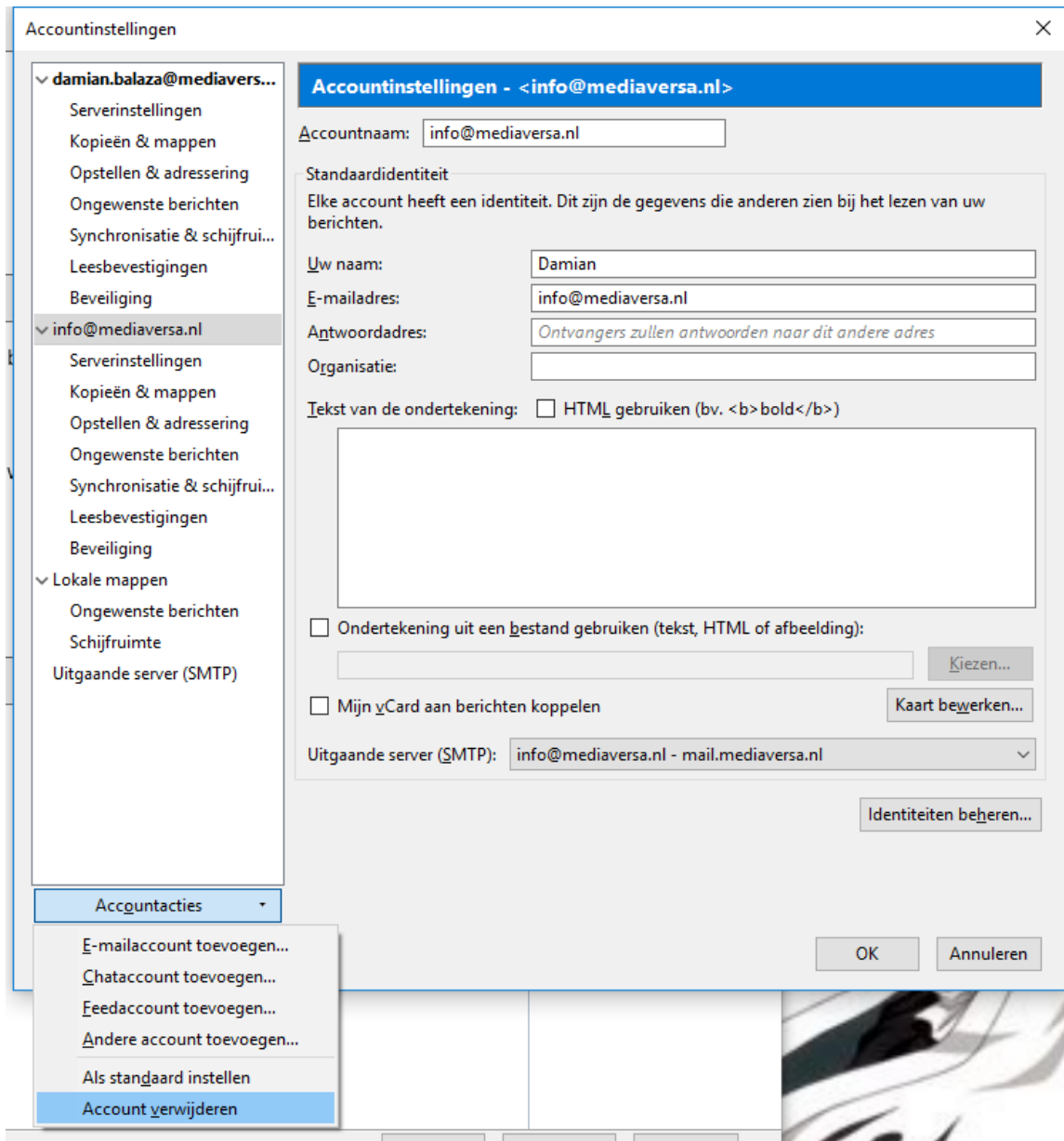
Ik begrijp de risico's.

Daarna moet alles werken en heeft u een mail account toegevoegd in uw mail programma.

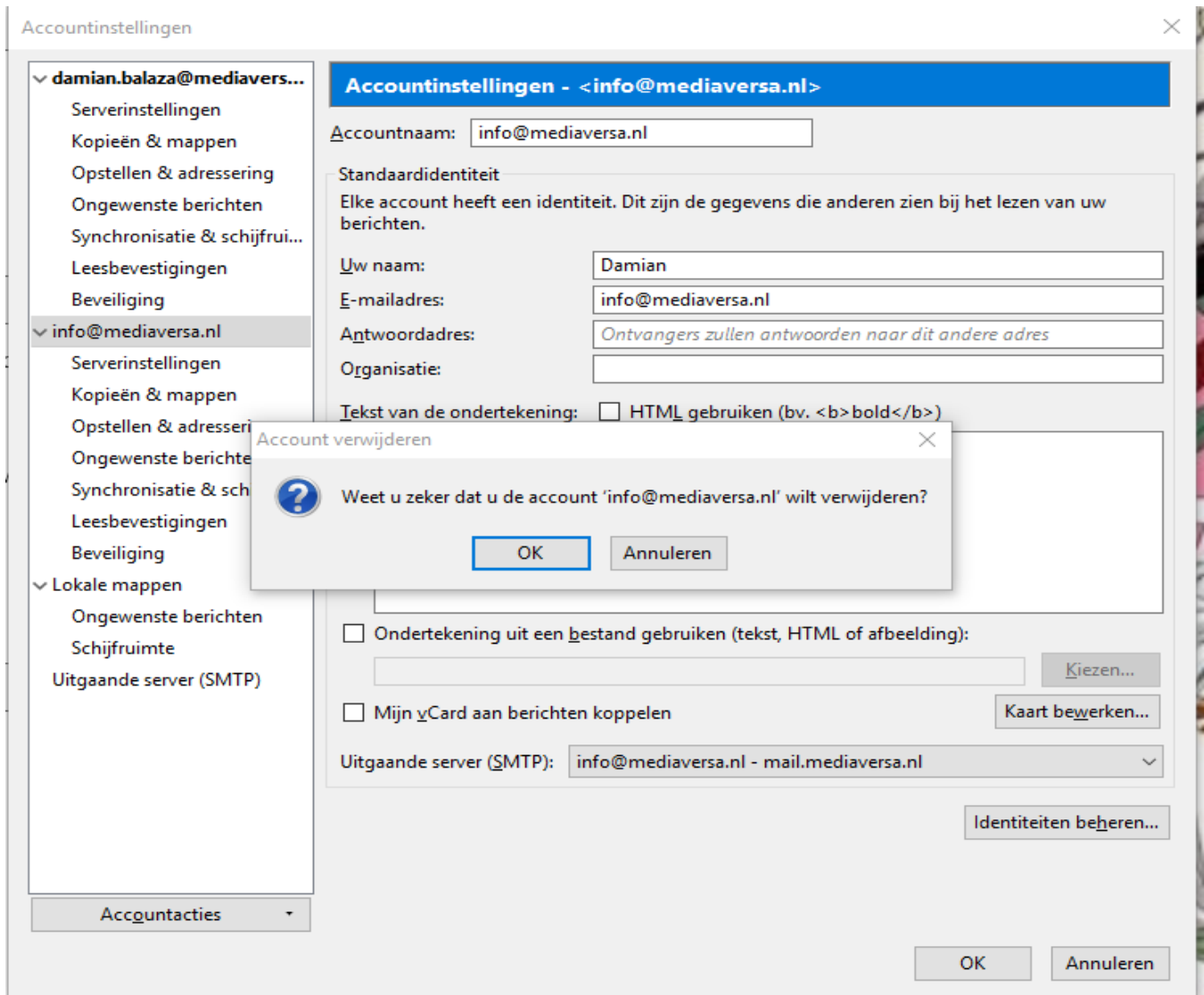
Als u een account wilt verwijderen dan klikt u met uw rechter muisknop op het desbetreffende emailaccount wat u wilt verwijderen en dan kiest u Instellingen.



Daarna klikt u op accountacties en dan kiets u de optie verwijderen.



Als er dan om een bevestiging wordt gevraagd dan klikt u op OK.



Dat emailaccount wat u wou verwijderen is dan ook daadwerkelijk verwijderd.

